

RESPONSABILITÉ SOCIÉTALE DE L'ENTREPRISE

Principaux indicateurs

NOS CLIENTS

3,2 Mt de CO₂ économisées

29 % d'énergies renouvelables et de récupération
dans le mix énergétique

7,5/10* : note de satisfaction clients globale

NOS COLLABORATEURS

78 % de salariés ayant bénéficié d'au moins une formation

1 026* salariés ayant bénéficié d'une évolution professionnelle

357 alternants

NOS PARTENAIRES

100 %* de contrats-cadres fournisseurs disposant
d'une clause de développement durable

51 091* emplois directs, indirects et induits en France

1 025 000 €* pour soutenir les initiatives citoyennes et
solidaires

CERTIFICATIONS ET LABELS

Sécurité : OHSAS 18001

Qualité : ISO 9001

Environnement : ISO 14001

Management de l'énergie : ISO 50001

Label diversité

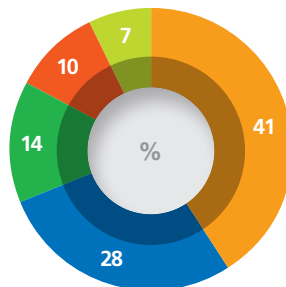
* : Dalkia en France.

Périmètre des données financières et sociales : groupe Dalkia, hors TIRU.
Périmètre des données d'activité et des données environnementales : Dalkia
en France, Cesbron, CRAM, Dalkia Biogaz, Optimal Solutions et ZEC Katowice.

CHIFFRE D'AFFAIRES

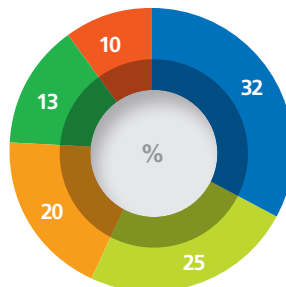
€ 3,5 Md €

RÉPARTITION PAR ACTIVITÉ



● Services énergétiques aux bâtiments
● Services énergétiques aux industriels
● Installation (conception, réalisation)
● Réseaux de chaleur et de froid
● Autres

RÉPARTITION PAR CLIENT



● Industrie
● Santé
● Habitat
● Collectivités
● Tertiaire

COLLABORATEURS

12 887



CLIENTS

28 800



Retrouvez Dalkia sur dalkia.fr,
Twitter et le webzine emag.dalkia.fr.

dalkia
GROUPE EDF

CHIFFRES CLÉS
ÉDITION 2017

Dalkia - Avril 2017. Crédits : Addict - Shutterstock - L'énergie est notre avenir, économisons-la !

Données au 31 décembre 2016

ACTIVITÉS

RÉSEAUX DE CHALEUR ET DE FROID



353

RÉSEAUX, 2 000 km

SERVICES ÉNERGÉTIQUES AUX INDUSTRIELS



2 100

SITES INDUSTRIELS

SERVICES ÉNERGÉTIQUES AUX BÂTIMENTS



2 M

LOGEMENTS CHAUFFÉS



2 800

ÉTABLISSEMENTS DE SANTÉ,
364 000 LITS



16 600

ÉTABLISSEMENTS TERTIAIRES
ET COMMERCIAUX

INSTALLATIONS GÉRÉES

82 000

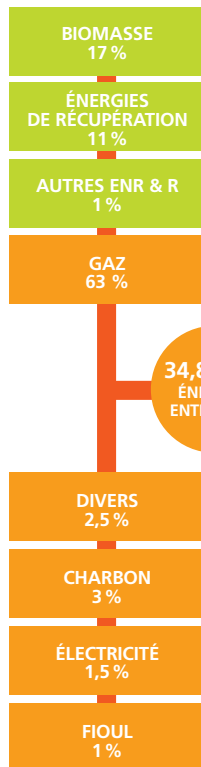


539

INSTALLATIONS
BIOMASSE

NOTRE MÉTIER

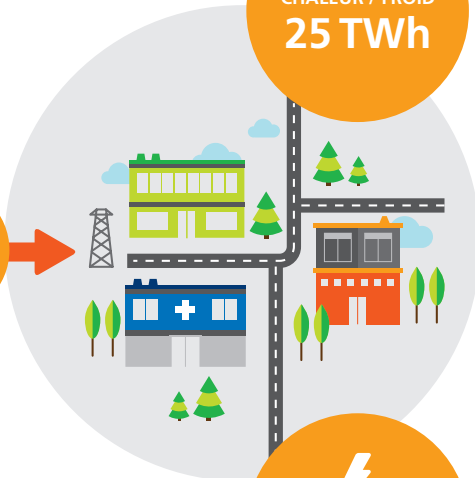
RÉPONDRE AUX DÉFIS
DE LA TRANSITION
ÉNERGÉTIQUE
POUR NOS CLIENTS :



34,8 TWh
ÉNERGIES
ENTRANTES



PRODUITS
ET SERVICES
VENDUS



CHALEUR / FROID
25 TWh

ÉLECTRICITÉ
3,5 TWh

DONNÉES ENVIRONNEMENTALES :

4,3 TWh

D'ÉCONOMIES
D'ÉNERGIE RÉALISÉES

3,2 Mt

DE CO₂
ÉCONOMISÉES

soit les émissions de CO₂ de la communauté urbaine
de Strasbourg pendant un an.